

大切なのは、毎日の生活

お休み

年間休日 120 日！
有給休暇は初年度 10 日。その内 4 日は、入職後すぐ付与されます。



福利厚生

レストランでの食事補助、100ヶ所以上のリゾート施設の利用や各種チケット割引制度もあります。



ワーク・ライフ・バランス

2 交替・3 交替あなたの働きやすい方を選んでください。(心臓血管センターは2 交替となります)
育児時短制度もあります。



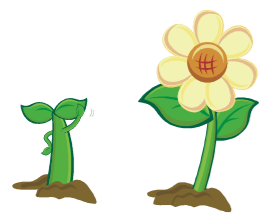
寮あります

病院から徒歩 5 分にある看護師寮は、全室洋室タイプのワンルーム。
オートロックなので安心。
設備：バス・トイレ・シャワー・キッチン・冷蔵庫・電話・クローゼット・エアコン
寮費：15,000 円～18,000 円
(水道光熱費は実費)
※赴任費用手当あります



暮らしやすい環境

JR 中央線新宿から中央線に乗り、15 分。
JR「荻窪駅」からバス 7 分。西武新宿線「上井草駅」からバス 7 分。緑の多い閑静な住宅街に荻窪病院はあります。
井の頭公園がある吉祥寺も生活圏内。
自然の息吹と文化が溶け込んだこの街で、あなたの夢を見つけてみませんか？
私たちは、あなたの「チカラ」をお待ちしています。



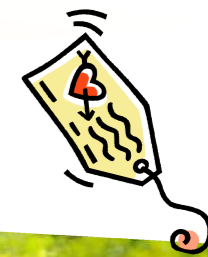
お問い合わせはコチラ♪

医療法人財団 荻窪病院 総務課
〒167-0035
東京都杉並区今川 3-1-24
医療法人財団 荻窪病院
TEL:03-3399-1101
FAX:03-3399-1107



saiyou@ogikubo-hospital.or.jp
http://www.ogikubo-hospital.or.jp
http://www.ogikubo-kango.com

わたしたちの笑顔の秘密～ 荻窪病院看護部



ごあいさつ

看護が好き！新卒、既卒は問いません。

患者さんとそのご家族を自分の家族と同じように思いやること
ができる方、荻窪病院に愛着を持って働いてくださる方をお待ちし
ています。私たちと一緒に働いてみませんか？

看護部長 武藤 朋子



病院概要



荻窪病院は、前身である1936年
設立の中島飛行機付属病院から70
年以上にわたり、杉並区西部の中核
病院として地域医療に貢献してまい
りました。2007年にセコム提携病
院となったのを機に、「地域における
超急性期病院を目指す」という長期
目標を掲げ、08年には循環器内科
と心臓血管外科からなる『心臓血管
センター』を開設。
特徴ある急性期病院です。

病床数：217床

施設基準：東京都二次救急医療機関

東京都災害拠点病院、エイズ診療拠点病院

臨床研修指定病院、日本医療機能評価機構認定病院

診療科目：内科、循環器内科、消化器内科、心臓血管外科、外科
整形外科、産婦人科、小児科、皮膚科、泌尿器科、眼科
放射線科、リハビリテーション科、麻酔科



看護部理念

私たちは安全で確実な看護と思いやりの心で、あらゆる人々の健康を支援します。

荻窪を選んだ理由があります



新人看護師臨床研修制度が入職の
ポイントになりました

荻窪病院は、色々な病棟をローテーション勤務し
て現場の感触をつかめる『新人看護師臨床研修制度』
がありますが、それが入職のポイントになりました。
荻窪病院は一人ひとりに目が行き届いているように
感じます。技術はもちろん、精神面でのフォローも
あるので、安心して働いています。

内科病棟 菅野綾香



メンタル面のフォローも万全



24時間保育で夜勤も安心！

保育室は病院から5分のところにあり、24時間
保育の日もあるので、夜勤でも安心して働くことが
できます。

初めての子どもで不安だらけでしたが、保育士さ
んに相談して、子育てや仕事との両立のピンチを切り
抜けたこともしばしばあります。

卒乳やトイレトレーニングにも協力してもらい、と
ても助かっています。

外科病棟 畑中真帆

