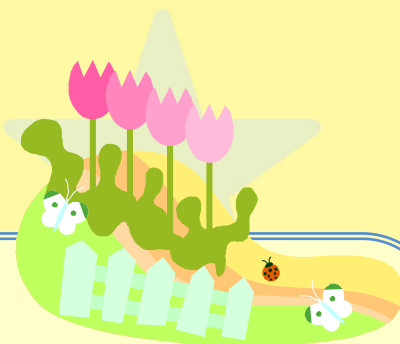




# 2017年新卒の方向け 採用試験のお知らせ

3月26日(土)、4月16日(土)  
6月11日(土)、7月9日(土) 以上終了

8月以降は平日(木曜を除く)で随時、受け付けております。  
お気軽にご相談ください。※いずれも13:00から



当院は、新宿まで15分程の  
荻窪が最寄り駅。吉祥寺など、  
楽しいスポットに程近い急性期  
の病院です。

上記日程以外にも随時受け付  
けております。



疲れたら、オシャレな  
カフェでお茶飲もう♪

吉祥寺、ジブリ美術館。  
休日にはお散歩がてら遊び  
に行っちゃおう(\*^\_^\*)



問い合わせ：荻窪病院 総務課

03-3399-1101 (代表) お気軽にどうぞ^^

saiyou@ogikubo-hospital.or.jp

健康を守る安心な未来へ  
**SECOM** セコム医療システム株式会社

